

# Hôtels

Hotels · Hotels



**Accessible PMR**  
Accessible for disabled  
persons · Toegankelijk voor  
gehandicapten



**Animaux acceptés /  
refusés**  
Animals allowed/refused ·  
Aanvaarde/geweigerde dieren



**Chèques  
vacances**



**Climatisation**  
Air conditioning · Klimatisatie



**WiFi**



**Matériel pour enfants**  
Children's equipment ·  
Kinderfaciliteiten



**Restauration**

Classement par ordre alphabétique de la commune / capacité d'accueil. Pour en savoir plus sur un hébergement, n'hésitez pas à consulter le site web du propriétaire. Les hébergements touristiques sont soumis à une taxe de séjour, pour plus d'informations : [ccbastides47.com/taxedesejour](http://ccbastides47.com/taxedesejour)



Une équipe d'experts est à votre disposition pour vous aider à faire votre choix

+33 5 53 36 40 19 ✉ [contact@coeurdebastides.com](mailto:contact@coeurdebastides.com) 📱 @coeurdebastides 📷 @tourismecoeurdebastides  
[www.coeurdebastides.com](http://www.coeurdebastides.com)



## Hôtel-Restaurant La Bastide des Oliviers ★★★

**8 CHAMBRES**

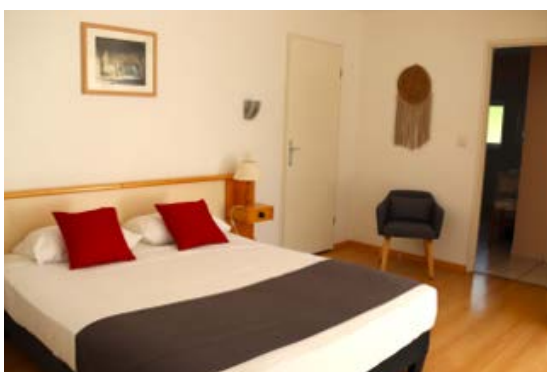
1 Tour de Ville  
47150 MONFLANQUIN  
+33 5 53 36 40 01  
[labastidesoliviers@orange.fr](mailto:labastidesoliviers@orange.fr)  
[labastidesoliviers.fr](http://labastidesoliviers.fr)



**Ouverture**  
Ouvert toute l'année

**Tarifs**  
A partir de 70 € la nuit  
Petit déjeuner : 9 € (supplément  
+ 3 € si servi en chambre)

**Langues parlées**



## Hôtel-Restaurant La Dame du Lac

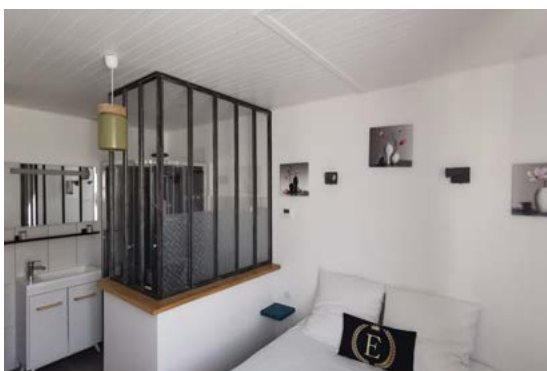
**29 CHAMBRES**

980 allée du Manoir - Lieu dit Mondésir  
47150 MONFLANQUIN  
+33 5 53 49 85 85  
[domainedamedulac@gmail.com](mailto:domainedamedulac@gmail.com)  
[damedulac.fr](http://damedulac.fr)

**Ouverture**  
Ouvert toute l'année.

**Tarifs**  
A partir de 59 € la nuit  
Petit déjeuner : 10,50 €

**Langues parlées**



## La Table de l'Europe - Hôtel ★★★ & Gastronomie

**6 CHAMBRES**

1 place Jean Moulin  
47210 VILLEREAL  
+33 5 53 36 00 35  
[contact@europe-villereal.com](mailto:contact@europe-villereal.com)  
[europe-villereal.com](http://europe-villereal.com)

**Ouverture**  
Ouvert 7/7. Fermeture annuelle  
de l'établissement en janvier

**Tarifs**  
A partir de 81 € la nuit  
Petit déjeuner : 12 €

**Langues parlées**

